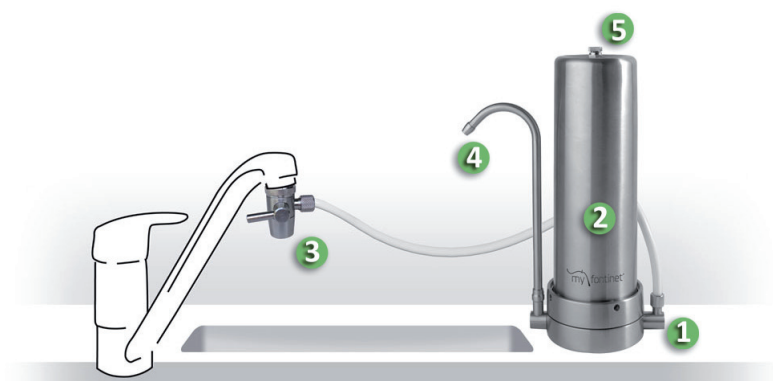




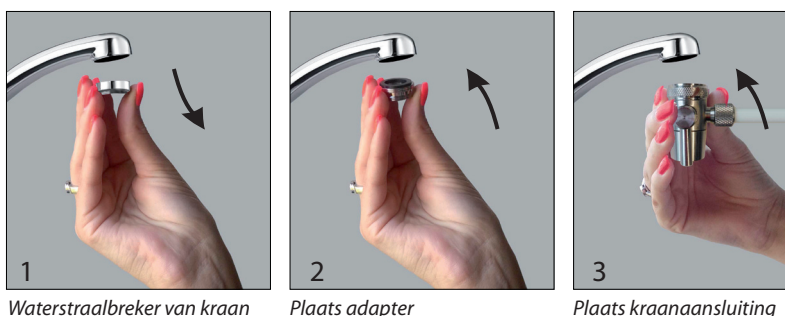
**Bij levering van de MyFontinet Pure is het filterpatroon reeds geplaatst.**

Het MyFontinet Pure filterhuis bestaat uit de volgende onderdelen:



1. Filtervoet met slangaansluiting
2. Filterhuis met afdichtingsring
3. Kraanaansluiting met omleidendel en binnendraad adapter
4. Uitlooptuit voor het gefilterde water
5. Ontluchtingsventiel

## Hoe sluit je de dispenser aan?



1 Waterstraalbreker van kraan

2 Plaats adapter

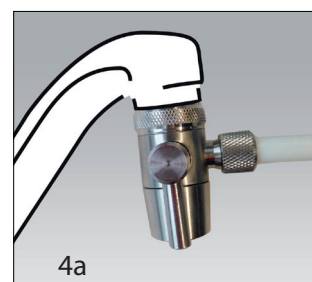
3 Plaats kraanaansluiting

1. Schroef de waterstraalbreker van de kraan. Bij buitendraad op de kraan, kan de aansluiting van de MyFontinet dispenser direct op de kraan geschroefd worden (controleer of de rubber afdichtingsring zich in de aansluiting bevindt).
2. In het geval van binnendraad schroeft u de meegeleverde metalen adapter (2) eerst op de kraan, waarna de kraanaansluiting gemonteerd kan worden (3). Draai de ring stevig aan.

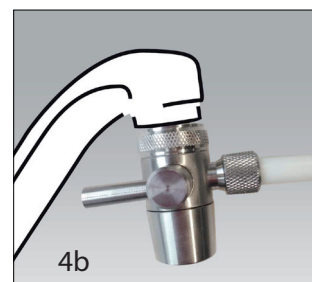
Zorg ervoor dat de rubber afdichtingsringen altijd vlak liggen. De slang verbindt de MyFontinet dispenser nu met de kraan.

4. De omleidendel van de kraanaansluiting in verticale positie (4a) geeft ongefilterd water, in horizontale positie (4b) wordt het water van de kraan omgeleid naar de filter en wordt het water gefilterd.

5. Nadat de MyFontinet dispenser is aangesloten en de omleidendel van de kraan aansluiting horizontaal staat, draait u de koudwaterkraan open. Het water loopt nu door de MyFontinet dispenser.



4a



4b

De in het filterhuis aanwezige lucht ontsnapt via het ventiel op het filterhuis. Draai het ventiel dicht als er water uitstroomt. Herhaal deze procedure nog enkele keren tot dat alle lucht verdwenen is. Laat daarna het water nog 5 minuten lopen.

In het gebruik kan - nadat de koudwaterkraan gesloten is - de MyFontinet even nalekken. Dit is normaal en het gevolg van egaliserende druk in het filterhuis. Tijdens het gebruik kan zich lucht in het filterhuis verzamelen, waardoor de dispenser langzamer stroomt en langer nalekt. Dit kan worden verholpen door het huis te ontluchten.

Als de filter gedurende enkele dagen niet gebruikt wordt, laat het water enkele minuten stromen vooraleer het opnieuw te gebruiken. Indien de filter enkele weken niet gebruikt wordt, haal het filterpatroon uit het filterhuis, spoel het filterpatroon op 70 °C en berg het droog op.